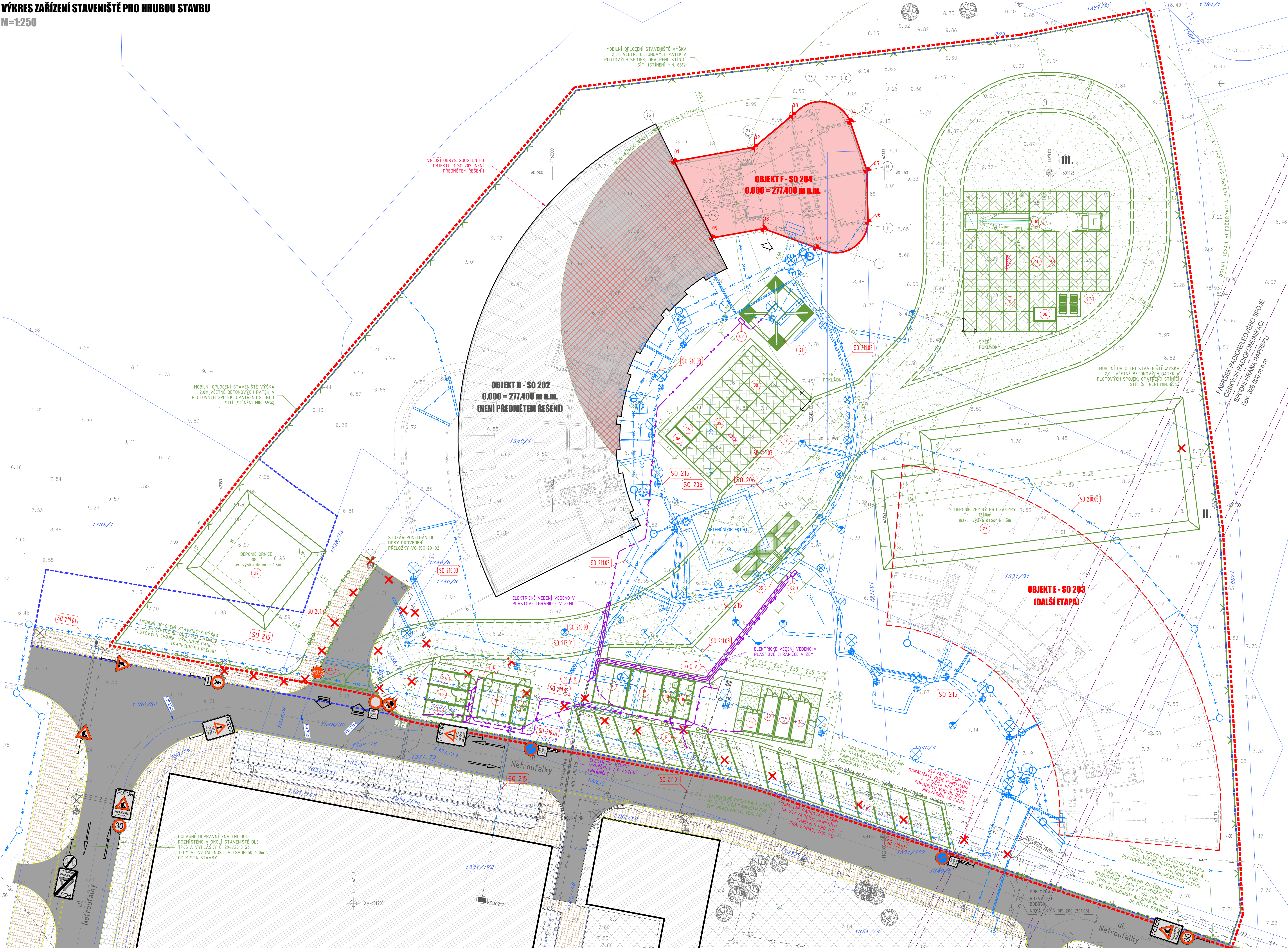


VÝKRES ZAŘÍZENÍ STAVENIŠTĚ PRO HRUBOU STAVBU
M=1:250



LEGENDA PLOCH A ZNAČEK

OBJEKTY - HLAVNÍ HMOTA
JEŘÁB - PLOCHA SE ZVÝŠENOU OBEZBEČNOSTÍ POHYBU
KOMUNIKACE - STAVENIŠTNÍ, BETONOVÝ RECYKLÁT 0/63
KOMUNIKACE - SILNIČNÍ PANELE
ZPEVNĚNÁ PLOCHA - SILNIČNÍ PANELE
KOMUNIKACE - POJÍZDNÁ
PARKOVACÍ STÁNÍ - POJÍZDNÁ DL
CHODNÍK - POCHOZÍ - ŽÁKOVÁ DLAŽBA
ZELEN - TRÁVNÍK
STROMY
HRANICE ŘEŠENÉHO ÚZEMÍ - HLAVNÍ
HRANICE ŘEŠENÉHO ÚZEMÍ - VEDEJŠÍ
OSA KOMUNIKACE / POMOCNÁ OSA VEDEJŠÍ
OSA KOMUNIKACE STAVENIŠTNÍ
HRANICE POZEMKŮ DLE KATASTRU NEMOVITOSTÍ
PARCELNÍ ČÍSLO DLE KATASTRU NEMOVITOSTÍ
HODNOTA ABSOLUTNÍ VÝŠKY TERÉNU (MĚŘENO OD 270m n.m.)
VSTUP
VJEZD
JTSK SOUŘADNICE
VENKOVNÍ SVÍTIDLO
RUŠENÉ/DEMOLOVANÉ/KÁCENÉ OBJEKTY
OPLOČENÍ - STAVENIŠTNÍ (PROPUSTNÉ)
OPLOČENÍ - BEZ ROZLIŠENÍ (NEPROPUSTNÉ)
HRANICE OCHRANNÉHO PÁSMU - PAPRSEK RADIORELÉOVÉHO SPOJE
OBJEKT KANALIZACE (BEZ ROZLIŠENÍ) - REVIZNÍ ŠACHTA
OBJEKT VODOVODU - VODOMĚRNÁ ŠACHTA

NOVÉ
STÁVAJÍCÍ

XY = 000,000

R_x/R_{Sx}

LEGENDA BAREVNÉHO ZNAČENÍ

STÁVAJÍCÍ OBJEKTY/INŽENÝRSKÉ SÍTĚ
NOVÉ BUDOVANÉ INŽENÝRSKÉ SÍTĚ
ZAŘÍZENÍ STAVENIŠTĚ - DOČASNÉ OBJEKTY
ZAŘÍZENÍ STAVENIŠTĚ - INŽENÝRSKÉ SÍTĚ

UKÁZKA BARVY

ČERNÁ, ACI 250
MODRÁ, ACI 500
ČERVENÁ, RAL 300 0
ZELENÁ, RAL 6018
FIALOVÁ, ACI 202

LEGENDA OBJEKTŮ ZAŘÍZENÍ STAVENIŠTĚ

OBJEKTY ZAŘÍZENÍ STAVENIŠTĚ

OZN. NÁZEV

01 STAVENIŠTNÍ EL. ROZVADĚČ - HLAVNÍ
02 STAVENIŠTNÍ EL. ROZVADĚČ - PODRŮZNÝ
03 ZÁSODOVÁNÍ VODU
04 VJEZDOVA BRÁNA
05 ČISTIČ A OKLEPOVÁ ZÓNA
06 KONTEJNER PRO STAVEBNÍ ODPAD
07 NÁDOBA NA TŘÍDENÝ ODPAD
08 ZPEVNĚNÉ PLOCHY - SKLÁDKA
09 ZPEVNĚNÉ PLOCHY - SKLÁDKA
10 ZPEVNĚNÉ PLOCHY - SKLÁDKA/ČERPÁNÍ
11 ZPEVNĚNÉ PLOCHY - PŘEDMONTÁŽNÍ PLOCHA
12 VÝHYBNA
13 OBYTNÝ KONTEJNER
14 OBYTNÝ KONTEJNER
15 HYGIENICKÝ KONTEJNER
16 OBYTNÝ KONTEJNER
17 OBYTNÝ KONTEJNER
18 HYGIENICKÝ KONTEJNER
19 SKLADOVACÍ KONTEJNER
20 SKLADOVACÍ KONTEJNER
21 HLAVNÍ ZVEDACÍ MECHANISMUS
22 DEPONE ORNICE
23 DEPONE VÝKOPŮ ZEMLY PRO ZÁSYP

DOPLNJÍCÍ POPIS
VYBAVEN FAKTURACIÍM MĚŘENÍM (ELEKTROMĚR)
-
HLAVNÍ UZÁVĚR - VÝTOKOVÝ VENTIL S FAKTURACIÍM MĚŘENÍM (VODOMĚR)
SLOŽENÁ ZE 2x5 PLOTÝVÝCH DÍLCŮ 35x20cm S POJEZDOVÝM KOLEČKEM
MOBILNÍ MYČÍ RAMPA K POLOŽENÍ NA PODKLAD VĚTNÉ KALOVÉ JIMKY
KONTEJNER O OBJEMU 5 m³
NÁDOBY NA KOMUNÁLNÍ ODPAD, SKLO, PAPIR, PLAST, OBJEM 1000 l
URČENO PRO BETONÁŘSKOU VÝZTUŽ A BEHČÍ DÍLCĚ
URČENO PRO KUSOVÉ A PALETOVÉ MATERIÁLY
URČENO PRO POSTAVENÍ AUTODĚRPAKŮ A AUTODOMČNÁVAČE
URČENO PRO PŘÍPRAVU A OČIŠTĚNÍ BEHČÍCH DÍLCŮ
PRO ODSTAVENÍ VOZIDLA A VYLOŽENÍ/NALOŽENÍ NAKLADU
KANCELÁŘ STAVBYVEDOUČÍHO
KANCELÁŘ MĚŘA
URČEN PRO THP PRAKOVNÝ STAVBY
KANCELÁŘ PRO KONÁNÍ KORDINACIÍCH SCHŮZEK
ŠATNÍ PRAKOVNÍK (OBLÉČNICKÉ PROSEJ)
URČEN PRO PRAKOVNÍK (OBLÉČNICKÉ PROSEJ) VĚTNÉ SUBODAVATELŮ
UZAMYKATELNÝ SKLAD NÁŘADÍ A MĚŘICÍCH POMŮCEK
UZAMYKATELNÝ SKLAD NÁŘADÍ A MĚŘICÍCH POMŮCEK
VĚŽOVÝ JEŘÁB VĚTNÉ ZÁKLADOVÉ DESKY
VÝŠKA ULOŽENÍ MAX. 15m
VÝŠKA ULŽENÍ MAX. 15m

DOPRAVNÍ ZNAČENÍ VYSTRAŽNÉ A BEZPEČNOSTNÍ TABULY A ZNAČKY

A15 - PRÁCE NA SILNICI
B1 - ZÁKAZ VJEZDU VŠECH VOZIDEL IV OBOU SMĚRECH
B20a - NEVYŠŠÍ POVOLENÁ RYCHLOST
B20b - KONEC NEVYŠŠÍ POVOLENÉ RYCHLOSTI
B29 - ZÁKAZ STÁNÍ
B30 - ZÁKAZ VSTUPU CHODCŮ
E12 - MIMO VOZIDEL STAVBY (ODPADOVÁ ZNAČKA)
P6 - STŮJ, BEJ PŘEDNOST V JÍZDĚ
P148 - ZÁKAZ VSTUPU NEPOVOLENÝM OSOBÁM

POZOR
PROJEKTOVÝ
POZOR
VÝJEZD VSTUPU STAVBY

IP22-4 - POZOR, PROJÍŽDĚTE STAVBOU
IP22-5 - POZOR, VÝJEZD VOZIDEL STAVBY

OBJEKTY A STAVBY				
STAVBY OBJEKTY				
OZN	NÁZEV	ZASTAVĚNÁ PLOCHA	OBEŠTAVĚNÝ PROSTOR	MLA OBJEKTU
SO 202	OBJEKT D	1539,00	26,714,00	20,45
SO 204	OBJEKT F	437,00	15,084,00	60,30
INŽENÝRSKÉ OBJEKTY				
OZN	NÁZEV	M.J.	DOPLNJÍCÍ POPIS, PODKATEGORIE	
SO 201	PŘÍPRAVA ÚZEMÍ	2,728,7 m ²	-	
SO 2102	PŘELOŽKA VĚRNÉHO OSVĚTLENÍ	115,564 m	-	
SO 206	VOVNÍ PLOCHA	-	-	
SO 207	SADOVÉ ÚPRAVY	-	-	
SO 208.01	KOMUNIKACE A ZPEVNĚNÉ PLOCHY	-	VĚRNÁ ČÁST	
SO 208.02	KOMUNIKACE A ZPEVNĚNÉ PLOCHY	-	AREÁLOVÁ ČÁST	
SO 210.01	VENKOVNÍ KANALIZACE	189,0 m	PRO VĚRNOU POTŘEBU	
SO 210.02	VENKOVNÍ KANALIZACE	10,0 m	PŘÍPOJKA KANALIZACE	
SO 210.03	VENKOVNÍ KANALIZACE	23,0457+1 2,0 m	AREÁLOVÉ ROZVODY	
SO 211.01	VENKOVNÍ ROZVODY VODY	19,0 m	PŘÍPOJKA VODY A VODOMĚRNÁ ŠACHTA-D, F	
SO 211.03	VENKOVNÍ ROZVODY VODY	95,0 m	AREÁLOVÉ ROZVODY	
SO 213.01	PŘÍPOJKA STL PLYNU	28,0 m	PŘÍPOJKA STL PLYNU-D, F	
SO 214.02	VENKOVNÍ OSVĚTLENÍ	-	-	
SO 215	VENKOVNÍ ROZVODY SLP	-	-	

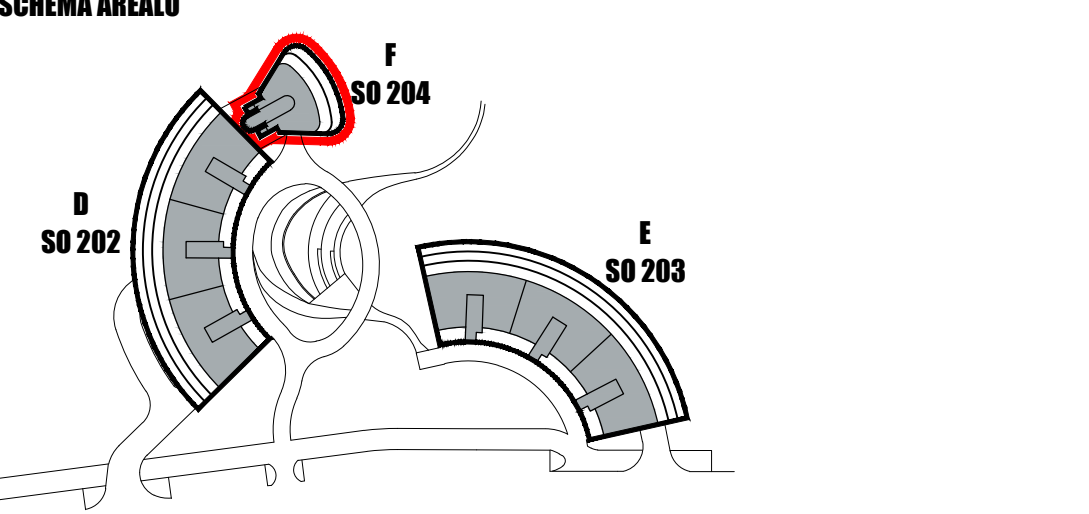
INŽENÝRSKÉ SÍTĚ		STÁVAJÍCÍ	NOVÉ (TRVALÉ)
PLYNOVOD - STŘEDOTLAKÝ		---	---
KANALIZACE - DEŠŤOVÁ		---	---
KANALIZACE - SPLAŠKOVÁ		---	---
KANALIZACE - JEDNOTNÁ		---	---
VODOVOD - PITNÁ VODA		---	---
SLABOPROUD - SPRÁVCE		---	---
SILNOPROUD - NÍZKÉ NAPĚTÍ PODZEMNÍ		---	---
SILNOPROUD - NÍZKÉ NAPĚTÍ NADZEMNÍ		---	---
SILNOPROUD - VĚRNÉ OSVĚTLENÍ		---	---

INŽENÝRSKÉ SÍTĚ - DOČASNÉ		ZAŘÍZENÍ STAVENIŠTĚ
KANALIZACE - JEDNOTNÁ		---
VODOVOD - PITNÁ VODA		---
SILNOPROUD - NÍZKÉ NAPĚTÍ PODZEMNÍ/NADZEMNÍ		---

LEGENDA NÁPOJNÝCH BODŮ	
K	NÁPOJNÝ BOD SPLAŠKOVÉ/JEDNOTNÉ KANALIZACE
V	NÁPOJNÝ BOD NA VĚRNÝ ŘAD VODOVODU
E	NÁPOJNÝ BOD NA VĚRNOU ROZVOZOVOU SÍŤ

VÝTYČOVACÍ BODY	
OZN	Y, X
V01	-60181,65 - 1161998,22
V02	-60189,55 - 1161996,07
V03	-60183,83 - 1161991,26
V04	-60185,54 - 1161992,22
V05	-60182,65 - 1161999,57
OZN	Y, X
V06	-60152,45 - 1162007,33
V07	-60160,29 - 1162011,22
V08	-60168,21 - 1162008,36
V09	-60175,94 - 1162009,75
V10	NEPŘÍRAŽENO

- POZNÁMKY**
- PRŮBĚH SÍTĚ JE POUZE SMĚRNÝ A PRO VŠEČERÉ ZEMNÍ A VÝKOPOVÉ PRÁCE JE NUTNO VÝTÝČIT SKUTEČNÝ PRŮBĚH A OZNAČIT SPRÁVNĚM ZÁČATEK STAVBY
 - VÝKRES NEZAHNÍŽE SKRYTÉ AREÁLOVÉ SÍTĚ, KTERÉ NEJSOU VEDENY V EVIDENCI SPRÁVČŮ SÍTĚ
 - ZAKRESLENÍ STÁVAJÍCÍCH INŽENÝRSKÝCH SÍTĚ VYCHÁZÍ Z PODKLADŮ SPRÁVČŮ JEDNOTLIVÝCH SÍTĚ PŘEDPOKLADU DOORŮŽENÍ PROSTOROVÉ NORMY ČSN 73 6005
 - ZA VÝTÝČENÍ, OCHRANU A ZAJIŠTĚNÍ FUNKČNOSTI NESE ZODPOVĚDNOST GENERÁLNÍ DODAVATEL STAVBY, VŠEČERÉ PRÁCE V OCHRANNÝCH PÁSMĚCH INŽENÝRSKÝCH SÍTĚ ŘÍDÍ A KORDINUJE GENERÁLNÍ DODAVATEL STAVBY
 - ZAKRESLENÁ KABELOVÁ VEDENÍ URČUJÍ TRASU KABELŮ, NIKOLI POČET KABELŮ
 - ZPEVNĚNÉ PLOCHY ZE STAVENIŠTNÍHO BETONOVÉHO RECYKLÁTU V TLOUŠŤCE 100-200mm BUDOU HUTNĚNÉ ALESPOŇ NA 92% PS
 - POD ZAPARKOVANOU STROJNÍ MECHANIZACI BUDE UMÍSTĚNA ZACHYTNÁ VANA NA ZACHYTĚNÍ PRŮSAKŮ OLEJŮ, MAZAV A PROVOZNIČNÍCH KAPALIN
 - OCELOVÁ STRUKTURA VĚŽOVÉHO JEŘÁBU BUDE UZEMNĚNA A UZEMNĚNÍ BUDE PODLÉHAT KONTROLE PŘI PRAVIDELNÝCH SERVISNÍCH PROHLÍDKÁCH



DODANÉ PRÁCE		DIPLOMOVÁ PRÁCE	
VYPRACOVAN	Bc. Jan Čermák	VYPRACOVAN	Ing. Boris Biely
VEDOUČÍ PRÁCE	Ing. Boris Biely	VEDOUČÍ PRÁCE	Ing. Boris Biely
STAVBYNÁ	CAMPUS RESIDENTIAL AREA II a.s., Olomoucká 704/174, Brno - Černovice, 627 00	STAVBYNÁ	katastrální území Brno - Bohunice (612006)
NÁZEV PRÁCE	Bytový komplex Netroufalky, objekt F - stavebně technický projekt		
STAVBYNÁ OBJEKT	SO 204 - OBJEKT F	STAVBYNÁ OBJEKT	SO 204 - OBJEKT F
ČÁST	B. Zařízení staveniště	ČÁST	B. Zařízení staveniště
OSOBNÍ	VÝKRES ZAŘÍZENÍ STAVENIŠTĚ PRO HRUBOU STAVBU		
FORMÁT	12 x A4	FORMÁT	12 x A4
DATUM	12/2019	DATUM	12/2019
STUPEŇ PD	DPS	STUPEŇ PD	DPS
MĚŘITOK	1:250	MĚŘITOK	1:250
Č. VÝKRESU	B.102	Č. VÝKRESU	B.102